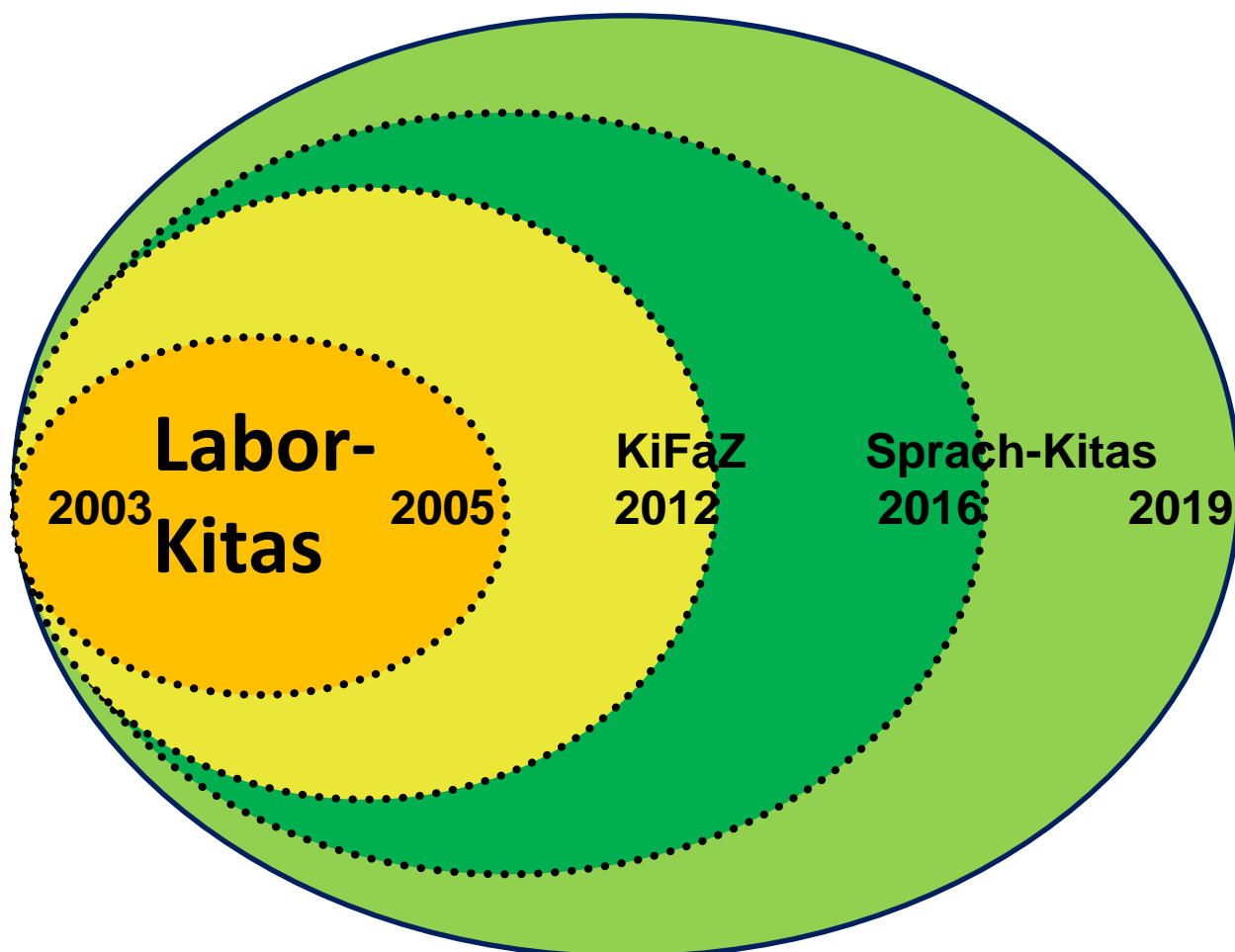




Einstein-Prozess



**„Das Gras wächst nicht schneller,
wenn man daran zieht.“**



Fachkräfte als Forschende in einer „lernenden Organisation“







Er hatte viele Schwächen. Zum Glück hat er sie ignoriert.

Als Musiker kaum Durchschnitt, in Physik ein Genie. Heute wird vor allem über die Beseitigung von Schwächen geredet. Große Leistungen sind aber das Resultat der Konzentration auf Stärken. Alles andere ist falsches Management. Was ist Richtiges und Gutes Management? Das beantworten wir als Pioniere der Systemorientierten Managementlehre

seit über 30 Jahren Unternehmern, Top-Managern und allen auf dem Weg dahin. 170 praxiserprobte Mitarbeiter und Mitarbeiterinnen und der mit Abstand beste wissenschaftliche Ansatz, das St. Galler Management-Modell, garantieren Ihnen Spitzenresultate. Als Experten für General Management sind wir Ihre Partner für alles, was ein

Unternehmen erfolgreich, stark und lebensfähig macht. Wir stehen dabei für richtige Maßstäbe, weil Mainstream-Denken meistens falsch ist. Der Erfolg unserer Kunden gibt uns Recht. Der Erfolg wird auch Ihnen Recht geben. Nehmen Sie mit uns Kontakt auf: Telefon +41 (0)71 274 34 00 oder E-Mail info@malik-mzsg.ch

www.malik-mzsg.ch

malik
management zentrum st. gallen

Als Musiker kaum Durchschnitt, in Physik ein Genie. Heute wird vor allem über die Beseitigung von Schwächen geredet. Große Leistungen sind aber das Resultat der Konzentration auf Stärken. Alles andere ist falsches Management. Was ist Richtiges und Gutes Management? Das beantworten wir als Pioniere der Systemorientierten Managementlehre



Erfolgsfaktoren

**Vor- und
Nachbe-
reitungs-
zeit**

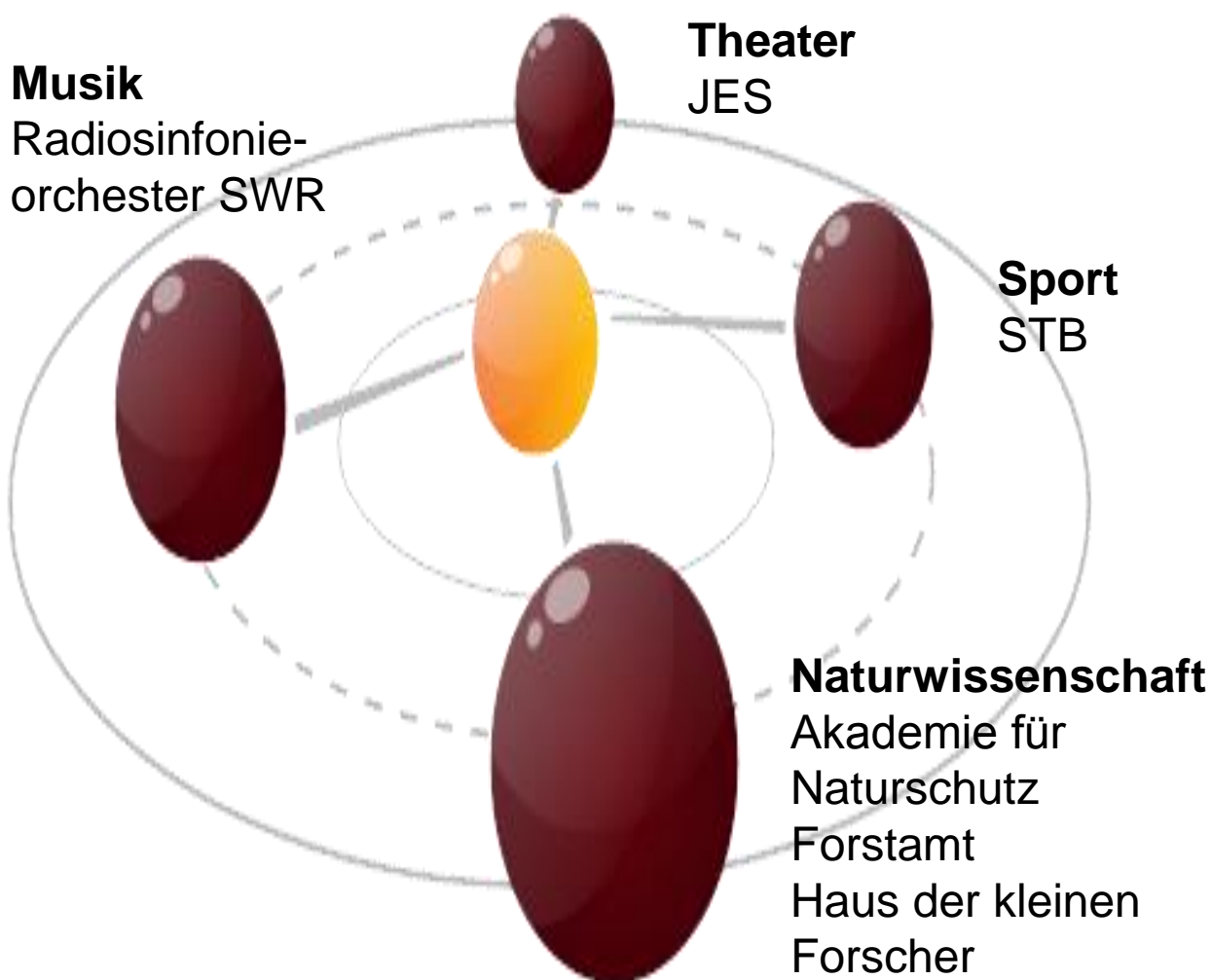
**Team-
reflexion**

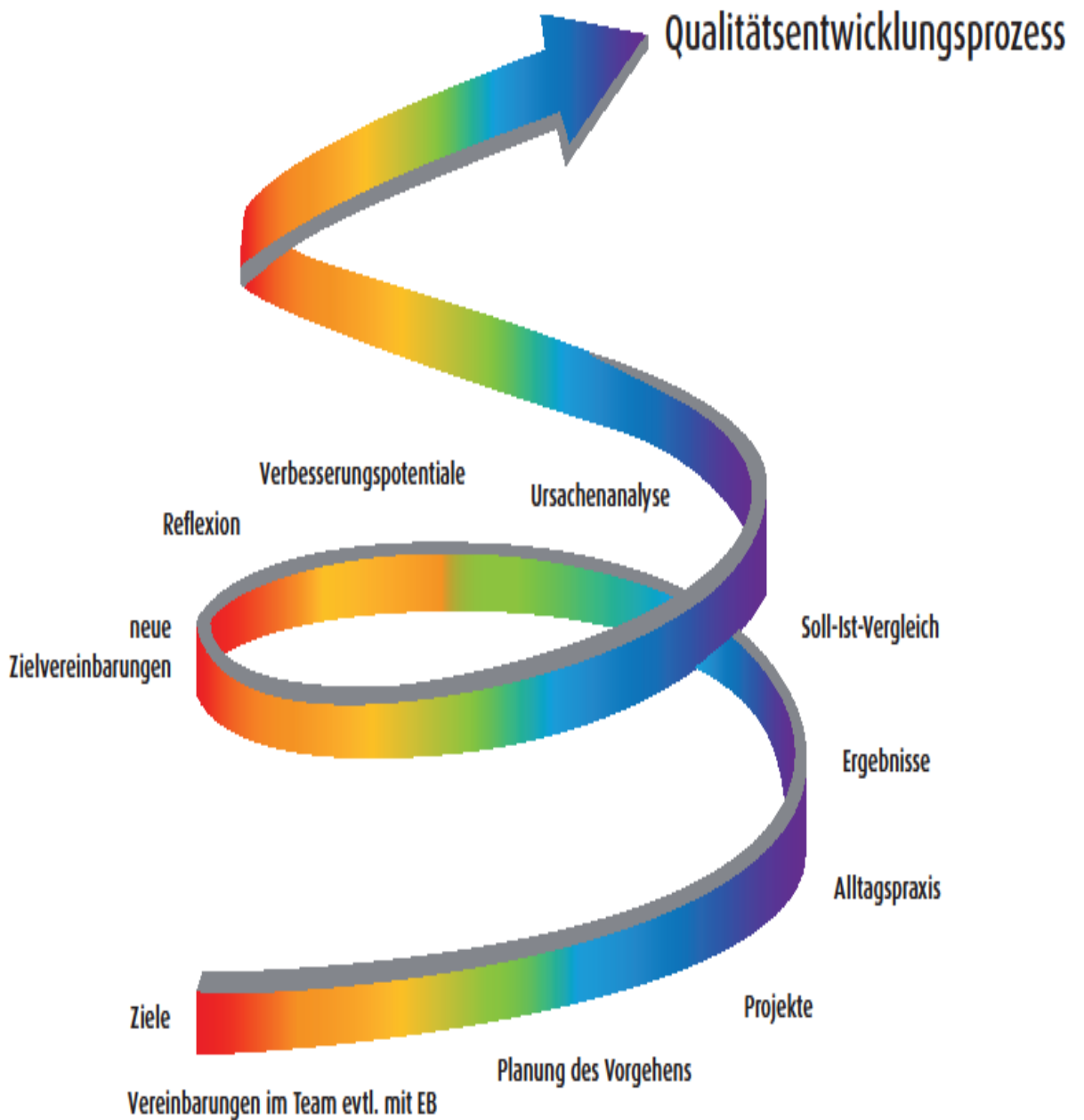
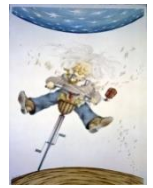
**Kollegiale
Praxis-
beratung**

**Eva-
luat-ion**



Kooperationen







**большое
спасибо**