

Финансовое обеспечение реализации программ в соответствии с ФГОС.

Славин Семён Сергеевич,
Старший научный сотрудник ФГАУ ФИРО
slavin.s@firo.ru

к кому относятся требования ФГОС?

- Орган власти субъекта РФ в сфере образования



- Учредитель образовательной организации



- Образовательная организация

3 вопроса:

1. Какие права финансирует субъект Российской Федерации
2. Как учредители формируют муниципальное задание
3. За что в итоге заплатят родители

Прозрачные НПА, определяющие норматив финансирования
общего образования установлены:

в 53-х субъектах Российской Федерации для
общеобразовательных организаций

В 50 субъектах Российской Федерации для дошкольных
образовательных организаций

Общее образование

осуществляют расчет исходя из запланированного на реализацию программы количества часов и установленной нагрузки на учителя (БУП)

не учитывают при определении норматива целевую з/п в соответствии с указом 597

учитываются не все категории персонала

38 из 53 субъектов Российской Федерации.

занижении норматива в 18 из 53 субъектов Российской Федерации.

занижение нормативов в 6-ти субъектах Российской Федерации (в 2-х вовсе только педагоги)

лишь в 3-х субъектах Российской Федерации средства обучения финансируются близко к требованиям

отдельно определяется норматив на обеспечение ДПО для педагогов лишь в 6-ти субъектах Российской Федерации (достаточен лишь в 2-х), в 57-ми не учитывается вовсе, декларируясь в 12-ти нормативы определяются вне зависимости от федерального государственного образовательного стандарта в оставшихся 49 субъектах Российской Федерации

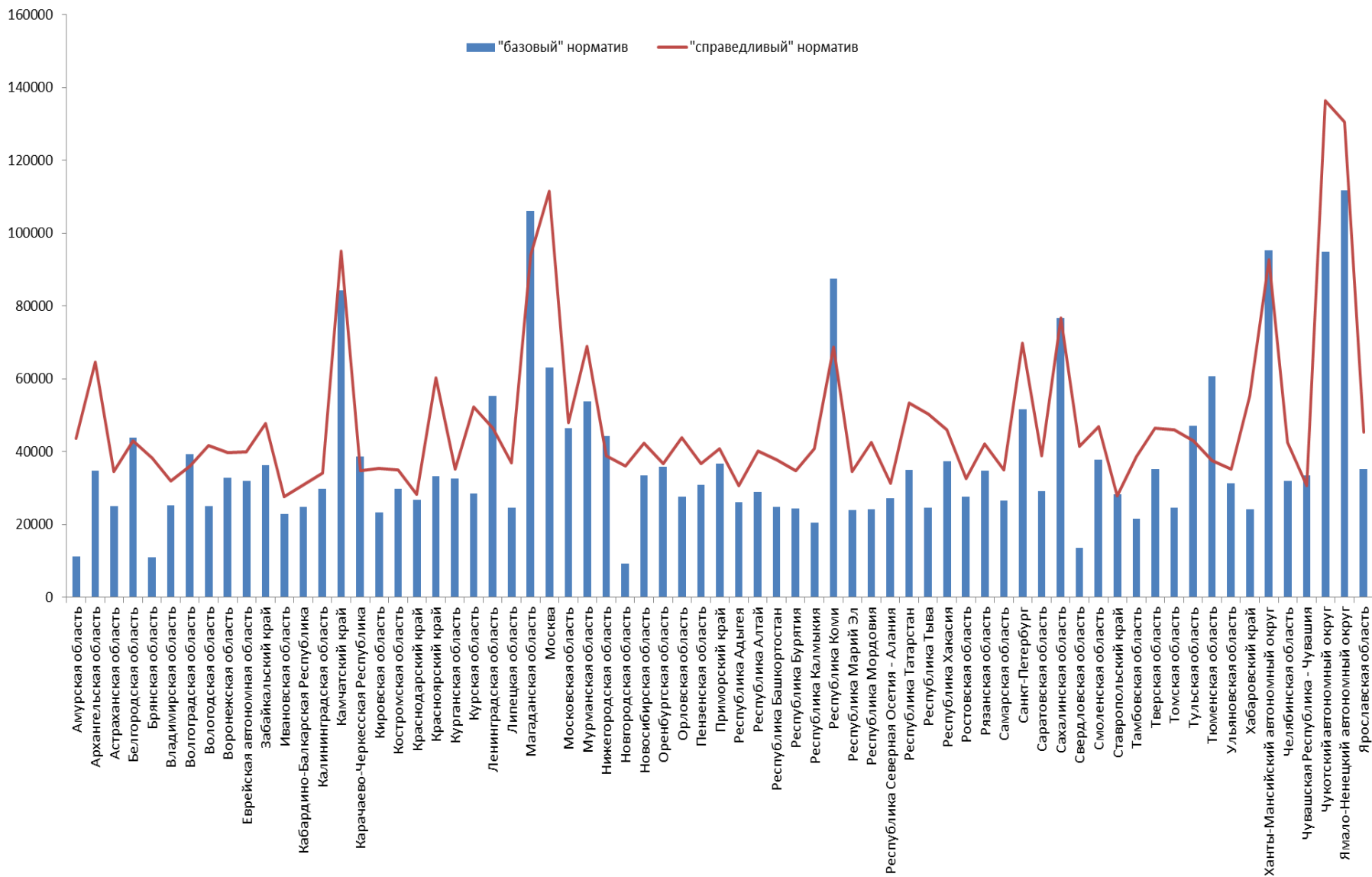
Лишь в 13-ти субъектах Российской Федерации данный норматив определяется отдельно от нормативов обеспечения основного общего образования

Расходы на организацию и оказание услуг по присмотру и уходу за детьми в группах продленного дня, учитываются при определении нормативов финансирования общеобразовательных организаций в 32-х субъектах Российской Федерации

в 9-ти регионах не осуществляется расчет нормативов для адаптированных образовательных программ

в 54-х из 79-ти субъектов Российской Федерации определяются нормативы для программ углубленного изучения

вид организации учитывается при определении нормативов в 46-ти из 77-ми регионах



Дошкольное образование

неадаптированный к уровню дошкольного образования подхода к определению норматива

полное либо частичное игнорирование круглогодичного режима работы ДОО

используются оклады и иные, отличные от целевой заработной платы показатели оплаты труда

не в полной мере учтены потребности в воспитателях в 28 субъектах Российской Федерации.

не в полной мере учтены потребности в воспитателях в 39 субъектах Российской Федерации

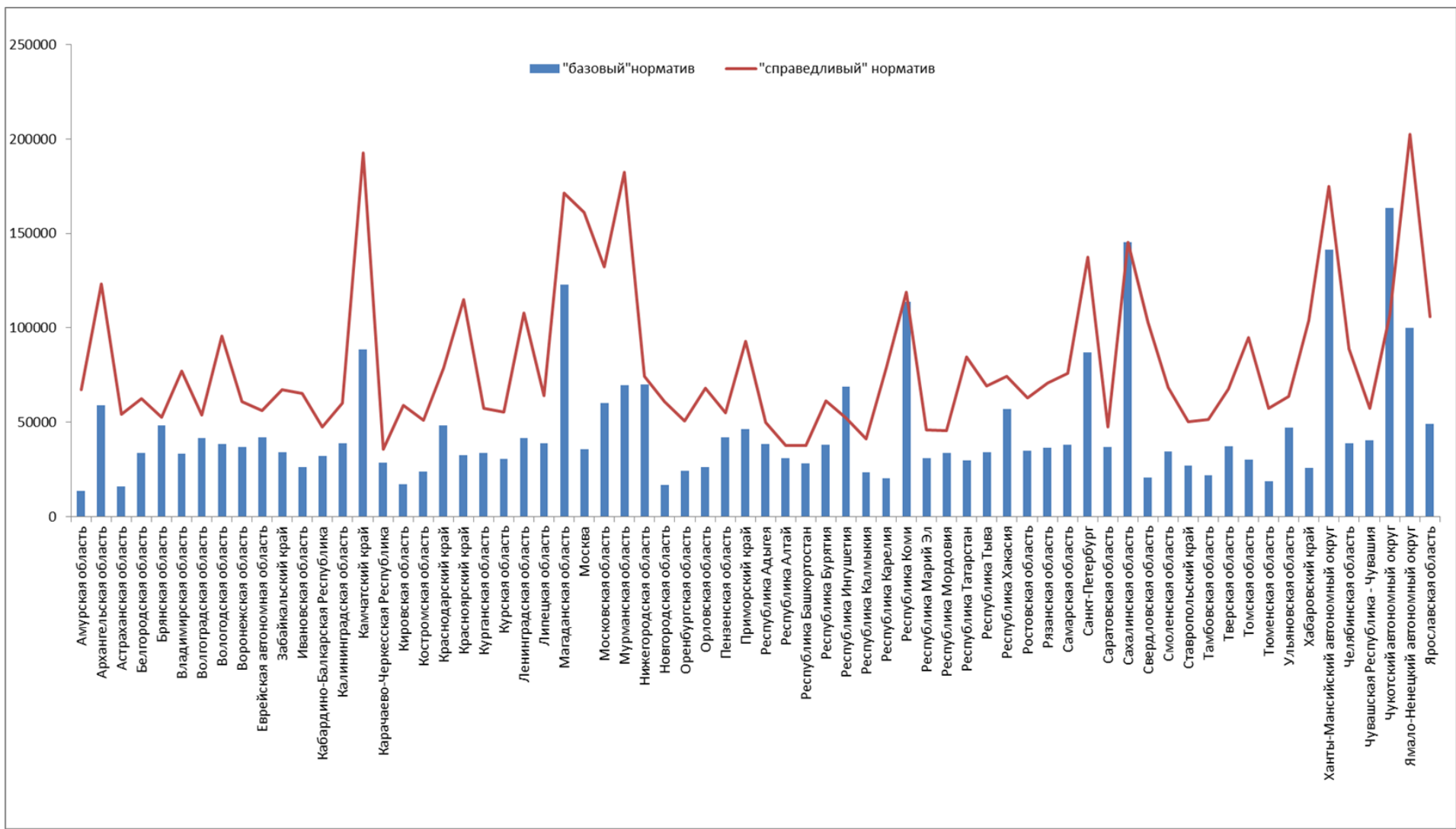
занижение нормативов в 23-х субъектах Российской Федерации

В 11 из 50 субъектов Российской Федерации вовсе не учитываются прочие педагогические работники (за исключением воспитателей)

расходы на оплату труда управленческого персонала вовсе не учитываются в 13 субъектах Российской Федерации

расходы на оплату труда учебно-вспомогательного не учитываются в 20 субъектах Российской Федерации

расходы на оплату труда обслуживающего персонала вовсе не учитываются в 25 субъектах Российской Федерации



Спасибо!